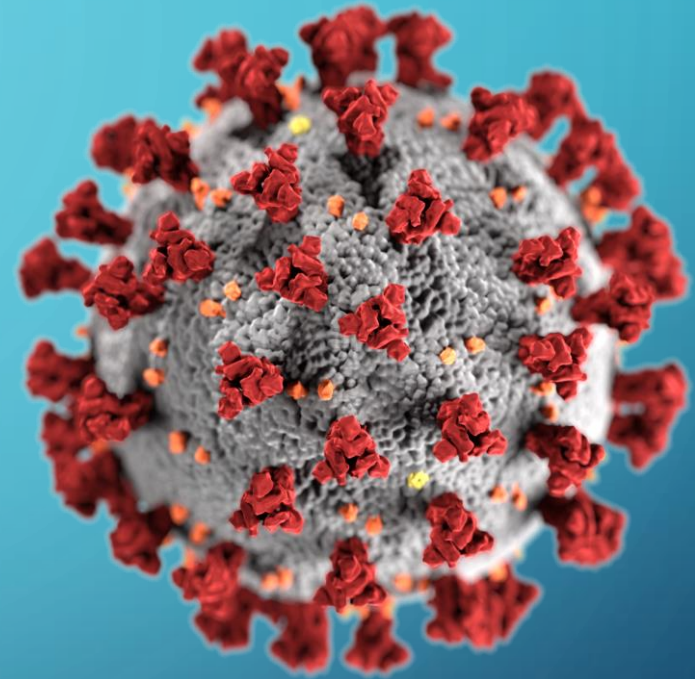


KORONAWIRUS

NAJWAŻNIEJSZE INFORMACJE

CZYM JEST, JAK WPŁYWA NA CZŁOWIEKA, JAK SIĘ GO WYSTRZEGAĆ?



KORONAWIRUS CZYLI SARS-CoV-2



Do objawów COVID-19 należą: gorączka (powyżej 38°C), suchy kaszel, duszność, zmęczenie – **nie ignoruj ich!!!**

Czyli ostra choroba układu oddechowego

**COVID
-19**

wirus

Czyli niewielka cząstka zakaźna

**Grupa
3**

Czyli wysokie ryzyko mikrobiologiczne

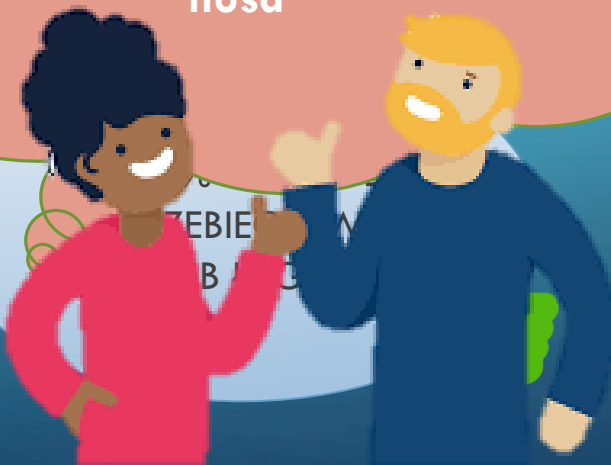
KORONAWIRUS CZYLI SARS-CoV-2



WIRUS PRZENOSI SIĘ
DROGĄ
KROPELKOWĄ!

Zakażenie drogą kropelkową
zachodzi po rozpyleniu w
powietrzu śliny lub wydzieliny z
nosa

JEST SZCZEGÓLNI
NIEBEZPIECZNY DLA
OSÓB STARSZYCH
LUB CHORYCH NP. NA
ASTMĘ



KORONAWIRUS CZYLI SARS-CoV-2



Jak długo koronawirus może utrzymywać się na różnych powierzchniach/przedmiotach?



Ponad 4 dni



4 dni



2 dni



2 dni



3 godziny

PRZECIWKO KORONAWIRUSOWI!

Jak walczyć z koronawirusem? Oto kilka prostych wskazówek!

1. Często myj ręce!
2. Unikaj wychodzenia z domu i kontaktu z obcymi!
3. Zachowuj bezpieczny dystans 1,5 – 2 metry od innych ludzi!
4. Regularnie dezynfekuj swój telefon!
5. Zdrowo się odżywiaj i pamiętaj o nawodnieniu organizmu!



Wirus ulega zniszczeniu w kontakcie z **mydłem** i innymi **detergentami**. Niszczą go również **alkohol 60-70%** oraz inne **preparaty do dezynfekcji**

PRZECIWKO KORONAWIRUSOWI!

Jak skutecznie myć ręce?



1 Zwilż ręce ciepłą wodą. Natóż mydło w płynie w zagłębienie dłoni.



2 Namydl obydwie wewnętrzne powierzchnie dłoni.



3 Spleć palce i namydl je.



4 Namydl kciuk jednej dłoni drugą ręką i na przemian.



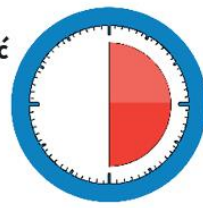
5 Namydl wierzch jednej dłoni wnętrzem drugiej dłoni i na przemian.



6 Namydl obydwie nadgarstki.



7 Splucz starannie dłonie, żeby usunąć mydło. Wysusz je starannie.



**Całkowity czas:
30 sekund**

Nie zapomnij umyć tych obszarów:



Pamiętaj o myciu rąk!

PRZECIWKO KORONAWIRUSOWI!

PILNE!



PILNE!

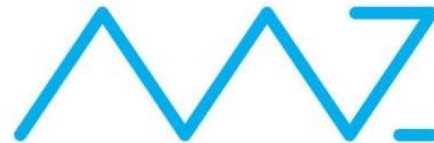
Od czwartku 16 kwietnia wymagane jest zasłanianie ust i nosa w miejscach publicznych!

Zakładaj również jednorazowe rękawiczki w sklepie! Na zakupach nie dotykaj produktów których nie potrzebujesz!

Z KIM SIĘ KONTAKTOWAĆ?



Główny Inspektorat Sanitarny



Ministerstwo Zdrowia

NFZ

Narodowy Fundusz Zdrowia

INFOLINIA

800 190 590

ZOBACZYMY SIĘ PO WYGRANEJ!

